

## LÍNEA SPA TRATAMIENTO DE UÑAS

### nail oil



Cod. 9300P221  
10 ml  
Aceite para uñas y cutículas con proteínas y vitaminas A, E, F.  
**3,95€**

### nail oil raspberry



Cod. 9300P223  
10 ml  
Aceite para uñas y cutículas con aroma a frambuesa.  
**3,95€**  
Cod. 9300P201  
30ml  
**7,95€**

### nail oil roses



Cod. 9300P202  
30ml  
Aceite de cutículas con aroma a rosas.  
**7,95€**

### base alisante



Cod. 9300P436  
10 ml  
Base nutritiva y alisante que permite disimular estrías e irregularidades de las uñas para facilitar la aplicación del esmalte.  
**3,95€**

### removedor



Cod. 9300P437 - 10 ml  
Removedor de cutícula  
**3,95€**

### base



Cod. 9300P433 - 10 ml  
Base de tratamiento enriquecida con proteínas que da dureza inmediata a las uñas. Ideal para uñas frágiles y quebradizas.  
**3,95€**

### diluyente



Cod. 9300P440 - 10 ml  
Líquido diluyente de esmalte  
**3,95€**

## PROMOTORES Y FINALIZANTES

### nail prep



Cod. 9300P263  
15ml  
Desengrasante líquido de alta eficacia para la preparación de la uña.  
**6,95€**

### primer sos



Conveniente para las uñas difíciles o dañadas, prepara la uña natural, reforzando la adherencia del gel, esmalte semipermanente, acrygel y acrílico en una uña. También tiene acción antifúngica. 2 opciones No tocar en las cutículas. Secado en aire en 30/60 segundos.  
Cod. 9300P212 - 15 ml **5,95€** PRIMER ácido  
Cod. 9300P215 - 15 ml **6,95€** NO ácido

### bond promotor



Cod. 9300P220 - 15 ml  
Líquido hecho específicamente para uñas extremadamente difíciles que tienden a elevación constante. Se aplica a todas las uñas naturales, TIP, gel, acrílico y acrygel en mantenimiento, mejorando la adhesión. Secar al aire en 30/60 segundos. **No contiene ácido.**  
**6,95€**

### EN LA UÑA NATURAL

Aplicar Primer SOS a toda la uña natural. Secar al aire de 30 a 60 segundos. Después aplicar el Bond Promotor a toda la uña natural. Secar al aire de 30 a 60 segundos.

### EN TIPS

Empezar aplicando los TIPS. Después aplicar el Primer solo a la uña natural sin tocar en los TIPS. Secar al aire en 30 a 60 segundos. Finalmente aplicar el Bond en toda la uña natural y TIP. Secar al aire de 30 a 60 segundos.

### EN MANTENIMIENTO DE GEL

Después de desbastar el gel anterior, aplicar el Primer solo sobre la uña natural. Secar al aire de 30 a 60 segundos. Luego aplique el bond en toda la uña natural e incluso en el gel de la aplicación anterior.



VER VÍDEO

## 2 way base & top coat

purple<sup>®</sup>  
PROFESSIONAL



VER VÍDEO

Cod. 9300P790 - 15 ml

Base y acabado para esmalte semipermanente, gel, acrygel y acrílico. Cataliza en LED/UV en 60/120 segundos respectivamente. Debe eliminar la goma después de catalizar cuando se usa como Top coat.

8,95€

## elastic base color



11,95€



VER VÍDEO



VER VÍDEO

Base de color de alta viscosidad que permite una excelente adhesión y llena las estrías de la uña natural. Se puede aplicar en varias capas y permite extensiones de 2-3 mm con molde. Cataliza en LED/UV en 60/120 segundos respectivamente. Base ideal para esmalte semipermanente debido a su elasticidad y su densidad permite extender la durabilidad del esmaltado. Se quita con el líquido Soak Off.

MILKY PINK



Cod. 930P1447 - 15 ml

COVER BEIGE



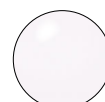
Cod. 930P1448 - 15 ml

COVER PINK



Cod. 930P1449 - 15 ml

TRANSPARENTE/CLEAR



Cod. 930P1454 - 15 ml

MILKY WHITE



Cod. 930P1556 - 15 ml

PASTE PINK



Cod. 930P1446 - 15 ml

SHIMMER PINK



Cod. 930P1445 - 15 ml

SHIMMER PEACK



Cod. 930P1444 - 15 ml

CREAM ROSE



Cod. 930P1452 - 15 ml

PINK ROSA



Cod. 9300P145 - 15 ml

LILAC



Cod. 9300P146 - 15 ml

MILK ROSE



Cod. 930P1443 - 15 ml

NUDE



Cod. 930P1451 - 15 ml

## wonderful matte



Cod. 9300P222 - 15 ml

Top coat efecto mate **sin goma** para gel, esmalte gel, acrígel y acrílico. Cataliza en LED/UV en 60/120 segundos respectivamente. Extraíble con la fresa.

**12,95€**

purple®  
PROFESSIONAL

## wonderful shine



Cod. 930P1546 - 15 ml

Top coat de viscosidad media extra brillante **sin goma** para gel, esmalte gel acrygel y acrílico. Cataliza en LED/UV en 60/120 segundos respectivamente. Extraíble con la fresa.

**13,55€**

Cod. 9300P163 - 15 ml

TOP BRILLIANT HOLO NO WIPE 15GR  
Top Coat holográfico sin goma

**13,95€**

## fiber base color

Base fuerte y flexible formulada con fibras sintéticas, Vitamina E y Calcio. Soporte perfecto para uñas frágiles con estrías. Ideal para esmalte en gel y gel. Permite extensiones con formas de uñas de 2-3mm. Removible con líquido Soak Off.

**11,95€**

### CONSEJO:

*También se puede utilizar como base para el gel de construcción.*

CLEAR



Cod. 930P1602  
15 ml

MILKY PINK



Cod. 930P1603  
15 ml

MILKY WHITE SHIMMER



Cod. 930P1604  
15 ml

MILKY BEIGE



Cod. 930P1605  
15 ml

COVER PINK

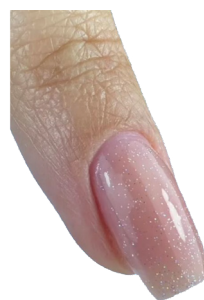


Cod. 930P1606  
15 ml



VER VÍDEO

## top



TOP CON ESCARCHA/PURPURINA como pequeños sin goma/capa de dispersión en 2 colores:

Cod. 9300P226- 15 ml - BLANCO

Cod. 9300P248 - 15 ml - NEGRO

Cod. 9300P210 - 15 ml - DORADO

Cod. 9300P211 - 15 ml - PLATEADO

Cod. 9300P249 - 15 ml - ROSADO

**14,95€**

## ACRYGEL COMBI



Se compone de gel y acrílico. No tiene olor y cataliza en LED/UV en 60/120 segundos respectivamente.



VER VÍDEO

milky pink



Cod. 930P1622 - 50gr

29,95€



VER VÍDEO

cover nude



Cod. 930P1623 - 50gr

29,95€

milky white opack



Cod. 930P1621 - 50gr

29,95€

transparente



Cod. 930P1620 - 50gr

29,95€

cover peach



Cod. 930P1625 - 50gr

29,95€

white moon



Cod. 930P1628 - 50gr

29,95€

Preparar uña con torno y limado

Aplicar Primer SOS y Bond para deshidratar la uña (seca al aire en 60 segundos)

Aplicar una capa delgada y estirada de Elastic Base (opcional) del color deseado (catalizar en UV/LED 60/30 segundos respectivamente)

Aplicar Acrygel, para facilitar su extensión y aplicación mezclamos y nos ayudamos de cleaner (catalizar en UV/LED 120/60 segundos respectivamente)

Terminar con el Top Coat deseado



VER VÍDEO



espátula



Cod. 9300P542 - 50gr

Espátula para aplicar y mezclar acrygel (PUR)

5,95€

## GEL CONSTRUCCIÓN EASY



gel en línea

Cod. 930P1559 - 5gr (negro)

Cod. 930P1560 - 5gr (blanco)

Gel de alta consistencia y elasticidad que permite hacer líneas finas utilizando solo un hilo de gel. Cura en lámpara LED/UV en 60/120 segundos respectivamente.

10,95€



VER VÍDEO





## GEL CONSTRUCCIÓN CLASSIC



VER VÍDEO



VER VÍDEO



VER VÍDEO



### glass clear



Cod. 9300P241 - 15gr

Gel de construcción bifásico transparente de viscosidad media. Autonivelable.

14,95€



Cod. 9300P1535 - 100gr

Gel de construcción bifásico transparente de viscosidad media. Autonivelable.

58,95€

### milky pink



Cod. 9300P240 - 15gr

Gel de construcción bifásico rosa lechoso de viscosidad media. Autonivelable.

14,95€

### snow



Cod. 9300P231 - 15gr

Gel de construcción bifásico blanco puro de viscosidad media. Autonivelable.

14,95€

### cover nude



Cod. 930P1486 - 15gr

Gel de construcción bifásico color de camuflaje nude ideal para maquillar y disfrazar uñas dañadas y reconstruir uñas mordidas. Autonivelable.

14,95€

### milky white opack



Cod. 930P242 - 15gr

Gel de construcción bifásico blanco lechoso opaco de viscosidad media.

14,95€

## GEL CONSTRUCCIÓN COVERS



### french design

Cod. 930P1571 - 15gr

Gel de construcción blanco intenso y puro para manicura francesa y decoración.

14,95€



## PREPARAR LA UÑA

Elimine el brillo de la uña natural con una lima 180. Nunca use el buffer o el taco en la preparación de la uña natural. Aplique el Primer SOS y deje secar al aire 60 segundos. Aplique el Bond Promotor y deje secar al aire durante 60 segundos.

## APLICAR EL GEL

Aplique una capa delgada y estirada de gel de construcción. Catalize en LED/UV, 60/120 segundos respectivamente. aplique una segunda capa generosa para formar el gel. Catalize en LED/UV, 60/120 segundos respectivamente.

## TERMINAR CON TOP COAT

Aplique el Top Coat deseado y catalize en LED/UV, 60/120 segundos respectivamente

purple<sup>®</sup>  
PROFESSIONAL

## COSMIC GEL PAINT

Gel de purpurina específico para Nail Art. Una explosión de brillo y lujo que enriquece los trabajos artísticos. El aliado definitivo para crear Nail art encapsulado con purpurina.

**9,98€**



Ophelia  
9300P956 - 5 gr



Naya  
9300P957 - 5 gr



Blossom  
9300P958 - 5 gr



Zillah  
9300P959 - 5 gr



Piper  
9300P960 - 5 gr



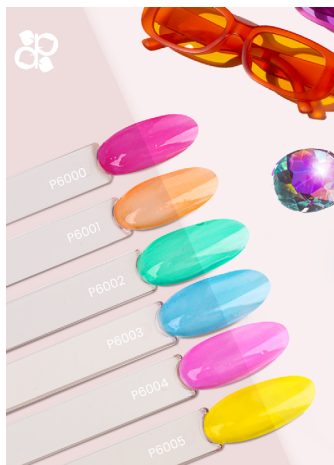
Kyara  
9300P961 - 5 gr

purple<sup>®</sup>  
PROFESSIONAL

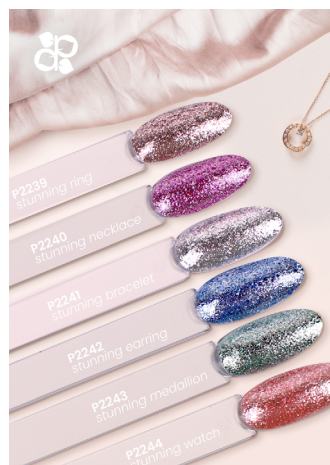
## VITRAL GEL

Una colección de 6 colores vibrantes con un acabado translúcido, para crear trabajos con acabado en acuarela.

**8,95€**



## STUNNING COLLECTION



Una nueva colección de colores con purpurina, compuesta por 6 colores llenos de glamour y brillo.

**9,99€**

## ADHESIVOS

cola para tips sin pincel



Cod. 9300P311 - 3 gr

Adhesivo para uñas de gel sin cepillo.

**2,95€**

cola para tips con pincel



Cod. 9300P312 - 8 gr

Adhesivo para uñas de gel con cepillo.

**8,22€**

## GEL PAINT



Se usa para colorear uñas, como su nombre lo indica.  
Se usa para hacer dibujos y trazos finos. Cura en lámpara LED/UV en 180/360 respectivamente.

6,95€



9300P609 - 5 gr  
blanco



9300P610 - 5 gr  
negro



9300P611 - 5 gr  
dorado



9300P612 - 5 gr  
plata



9300P613 - 5 gr  
verde lima



9300P614 - 5 gr  
rosa



9300P615 - 5 gr  
amarillo



9300P616 - 5 gr  
rojo



9300P618 - 5 gr  
azul



9300P619 - 5 gr  
verde



VER VÍDEO

## PLASTIART



VER VÍDEO

Se emplea para Nail Art, sendo utilizado para Nail Art com relevo. Catalisa em LED/UV em 60/120 segundos respectivamente.

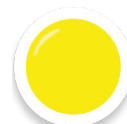
11,85€



9300P1516 - 5 gr  
negro



9300P1517 - 5 gr  
blanco



9300P1518 - 5 gr  
amarillo neón



9300P1519 - 5 gr  
verde claro



9300P1520 - 5 gr  
rosa claro



9300P1521 - 5 gr  
azul medio



9300P1522 - 5 gr  
rojo



9300P1523 - 5 gr  
granate



9300P1524 - 5 gr  
azul claro



9300P1525 - 5 gr  
verde medio



9300P1526 - 5 gr  
beige

## monomero blend

Cod. 930P1439 - 500 ml

**29,95€**

Monomero Blend es un líquido catalizador de secado rápido que se debe usar con el polvo acrílico para construir uñas acrílicas.

MODO DE USO: Moje la punta del pincel en el líquido y luego sumerja el pincel en el polvo acrílico para crear una bola pequeña. Aplicar en Tip/uñas naturales con movimientos rápidos. Repita si es necesario. Endurece y cura bajo luz natural, no requiere lámpara. Termine el trabajo con Top Coat.



## monomero mix slow

Cod. 930P1440 - 250 ml

Monomero Mix Slow es un líquido catalizador de secado lento que se debe usar con el polvo acrílico para construir uñas acrílicas. Ideal para aprender.

MODO DE USO: Moje la punta del pincel en el líquido y luego sumerja el pincel en el polvo acrílico para crear una bola pequeña. Aplicar en Tip/uñas naturales con movimientos rápidos. Repita si es necesario. Endurece y cura bajo luz natural, no requiere lámpara. Termine el trabajo con Top Coat.

**19,95€**



Cod. 930P1442 - 1000 ml

**53,95€**

## POLVO DE ACRÍLICO

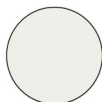


VER VÍDEO



Polvo Acrílico da a tus uñas un aspecto natural y elegante. El polvo debe ser mezclado con líquido Monomero y se aplica con un pincel adecuado. Endurece y cura bajo la luz natural. Finalizar con el Top Coat.

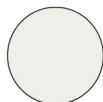
SO CLEAR



Cod. 930P1582  
50 gr

**18,14€**

SO CLEAR



Cod. 930P1567  
200 gr

**49,54€**

PINK PRINCESS



Cod. 930P1574  
200 gr

**49,54€**

FLUFFY PINK



Cod. 930P1570  
200 gr

**49,54€**

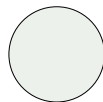
WHITE BRIDE



Cod. 930P1581  
50 gr

**18,14€**

PURE WHITE



Cod. 930P1583  
50 gr

**18,14€**

VINTAGE PINK - COVER



Cod. 930P1584  
50 gr

**18,14€**

VINTAGE PINK - COVER



Cod. 930P1569  
200 gr

**49,54€**

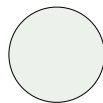
WHITE BRIDE



Cod. 930P1566  
200 gr

**49,54€**

PURE WHITE



Cod. 930P1568  
200 gr

**49,54€**

FLUFFY PINK



Cod. 930P1585  
50 gr

**18,14€**

FLUFFY PEACH



Cod. 930P1586  
200 gr

**18,14€**

PRINCESS PINK



Cod. 930P1589  
200 gr

**18,14€**



## LÍQUIDOS

purple<sup>®</sup>  
PROFESSIONAL



### solución higienizante

Solución desinfectante, diseñado para la desinfección de las manos, pies, utensilios de trabajo y eliminar la goma del gel.

Cod. 9300P652 - 200 ml

5,69€

Cod. 9300P651 - 1.000 ml

14,95€



VER VÍDEO



### soak off

Cod. 9300P143 - 1000 ml

Removedor uñas

11,95€



### cleaner

Cod. 9300P230 - 500 ml

Solvente hecho para remover la goma del gel.  
MODO DE USO: Impregnar una compresa de celulosa en Cleaner y presionar en la uña hasta retirar la goma.

7,95€

## LIMAS



### limas moon lavable

1,19€

Cod. 930P3006

Lima Moon 150/180

Cod. 930P3005

Lima Moon 100/180

Cod. 930P3001

Lima Moon 120/120

Cod. 930P3008

Lima Moon 180/220

Cod. 930P3004

Lima Moon 100/150

Cod. 930P3002

Lima Moon 150/150

Cod. 930P3000

Lima Moon 100/100

Cod. 930P3003

Lima Moon 180/180



### lima buffer acolchada

1,99€

Cod. 9300P001

Lima Moom Buffer 180/220



### lima extrafina lavable

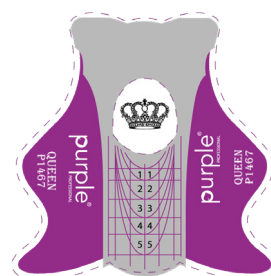
1,19€

Cod. 930P3012 - 180/240

Cod. 930P3044 - 100/180



VER VÍDEO

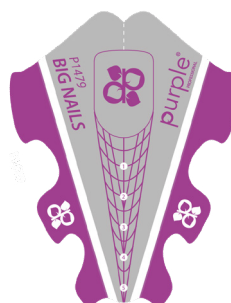


### queen nail

Cod. 930P1467 - 500 uni.

Formas premium.

12,95€



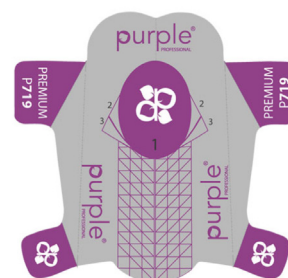
### big nail

Cod. 930P1479

500 uni.

Formas premium.

15,95€



### formas premium

Cod. 9300P719

500 uni.

Formas premium.

12,95€



## TIPS

purple<sup>®</sup>  
PROFESSIONAL

### dual acrígel almendra C - transparente



Cod. 930P1596  
120 uni.

**6,95€**



### tips viena

Cod. 9300P722  
100 uni.

**5,95€**



### moscovo ovalada natural CX

Cod. 9300P723

100 uni. **5,95€**



### moscovo ovalada french

Cod. 9300P733

100 uni. **5,95€**



### parís ovalada uñas CX

Cod. 9300P743

100 uni. **5,95€**



### magic tips acrígel ballerina CX

Cod. 930P1595

520 uni. **14,85€**



### bailarina XXL extralarga C - transparente

Cod. 930P1598  
360 uni.

**12,95€**



### magic tips acrígel ballerina

Cod. 930P1616 - 120 uni.

**7,95€**



### tips sidney

Cod. 9300P700  
100 uni.

**5,95€**

### tips transparente

Cod. 930P1601 - 120 uni.

**7,95€**



### tips veneza

Cod. 9300P138  
100 uni.

**5,95€**

### Tijeras para cutícula premium

Cod. 930P5025

**18,95€**

Tijeras con un agarre ergonómico y preciso. Consiguen reducir el cansancio y un corte perfecto y ajustado. Se pueden utilizar tanto en manicura rusa o combinada con un diseño funcional, preciso y robusto.



VER VÍDEO



## BROCAS

### fresa tungsténio



Cod. 9300P1450

Ideal para eliminar gel y acrílico así como para reducir el grosor y eliminar los residuos en la punta de la uña (debajo).

22,95€



VER VÍDEO



### fresa tungsténio top suave



Cod. 930P1504

Ideal para la eliminación de gel sin agredir las cutículas

22,95€

### fresa cerámica ovalada

Cod. 9300P731

Cod. 930P1382



Ideales para remover y dar forma al gel y acrílico, así como para reducir el espesor y eliminar los restos en la punta de la uña (debajo)

10,95€



VER VÍDEO



### fresa cerámica redonda cutículas



Cod. 930P1417

Ideal para eliminar cutículas y callosidades.

22,95€

### recambios broca para torno



Cod. 9300P303

100 unidades recambio broca pulido fino (240 gr)

7,95€

Cod. 9300P305

100 unidades recambio broca pulido grueso (150 gr)

7,95€

## PINCELES

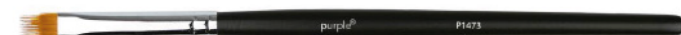
### nail art



Cod. 9300P638

Pincel Nylon Redondo de Nail Art para esbater

6,95€



Cod. 930P1473

Pincel Nylon Nail Art Fork  
Fresa de tungsteno

6,95€



Cod. 930P1542

Pincel morado decoración  
n°000 nylon Micro

13.95€



Cod. 9300P637

Pincel negro decoración n°000 Micro

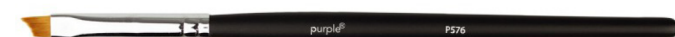
6,95€



Cod. 930P1500

Pincel de silicona para decoraciones

7,39€



Cod. 99300P576

Pincel nylon One Stroke n°6 brush

6,95€



Cod. 9300P759

Pincel negro nylon-gel- nail art brush n°6

6,95€



Cod. 9300P567

Pincel morado nylon-gel- nail art brush n°6

13.95€

## nail art



Cod. 9300P755

Negro para decoración nº 000 -Corto- Nylon

Pelo: Nylon | Virola: 0.3 | Longitud: 3.5

6,95€



Cod. 9300P754

Negro para decoración nº 000 -Largo- Nylon

Pelo: Nylon | Virola: 0.3 | Longitud: 12.0

6,95€

## gel, pó acrílico e acrygel



Cod. 9300P580

Pincel nylon morado gel brush ovalado nº 2

Pelo: Nylon | Virola: 3.0 | Espesor: 2.3 | Longitud: 9.5

13.95€



Cod. 9300P577

Pincel morado gel/acrigel brush ovalado nº 8

Pelo: Nylon | Virola: 4.4 | Espesor: 3.0 | Longitud: 10.5

13.95€



Cod. 9300P568

Pincel nylon morado gel brush ovalado nº 4

Pelo: Nylon | Virola: 3.5 | Espesor: 2.5 | Longitud: 10.5

13.95€



Cod. 9300P1544

Pincel morado para decoración nº 000 -Largo- Nylon

Pelo: Nylon | Virola: 0.3 | Longitud: 12.0

13.95€



Cod. 9300P569

Pincel nylon morado gel brush ovalado nº 6

Pelo: Nylon | Virola: 3.9 | Espesor: 2.5 | Longitud: 11.5

13.95€



Cod. 9300P1543

Pincel morado para decoración nº 000 -Corto- Nylon

Pelo: Nylon | Virola: 0.5 | Longitud: 7.0

13.95€



Cod. 9300P752

Pincel nylon morado gel fiat/plano nº 4

Pelo: Nylon | Virola: 3.5 | Espesor: 2.5 | Longitud: 9.0

13,95€



Cod. 9300P574

Pincel morado Kolinsky- 3D y ovalado acrílico nº 4

Pelo: Kolinsky | Virola: 3.5 | Espesor: 3.0 | Longitud: 10.0

22,95€

## ACCESORIOS

### empujador de cutícula



Cod. 9300P650

4,95€

### pinza modeladora

Cod. 9300P718

Pinza pinch para uñas acrílicas/ge

5,95€



### molos pinch para uñas

Cod. 9300P607 - 10 uni.

Molas pinch acrílico/gel/acrygel para uñas

5,95€



## EXFOLIANTES DE PIES



Cod. 9300P731 - 300 ml

Exfoliante de pies de maracuyá.

Gel Exfoliante de pies, con aroma a maracuyá formulado a base de óxido de aluminio que promueve la exfoliación, elimina las células muertas y uniformiza el microrelieve cutáneo, favoreciendo el rejuvenecimiento de la piel. Modo de uso: Aplicar una pequeña porción del Gel Exfoliante en los pies mojados y frotar.

12,95€



Cod. 9300P732 - 500ml

Crema de pies con aroma de maracuyá, formulado a base de vitamina A y E y manteca de karité que proporciona a la piel nutrición, elasticidad, suavidad además de protección contra los radicales libres. Modo de uso: Aplicar diariamente sobre los pies limpios y secos después de la aplicación del exfoliante de pies.

12,95€



## DEDO DE PRÁCTICAS



### dedo de prácticas

Cod. 9300P284

1,75€

## EXFOLIANTE DE MANOS



### exfoliante de manos

Cod. 9300P925 - 300 ml

Exfoliante para manos de mango.

Crema exfoliante de cuerpo, manos y pies vegan y cruelty free a base de semillas de argán e ingredientes activos como Manteca de Karité, Cera de Candelilla, Vitamina E y Argania Spinosa Shell Power, que suaviza los callos y asperezas, proporcionando hidratación y nutrición a la piel. Modo de uso: Aplicar una cantidad suficiente y masajear para exfoliar la zona deseada. Elimine los residuos con una toalla de papel o un pañuelo húmedo.

12,95€